

3/19

news

ZAHNTECHNIK
EISENACH

Es ist so einfach, zufrieden zu sein

...denn guter Service ist nicht teuer



Miteinander etwas bewegen

- Analog oder digital? Modellgusstechnik im Blickpunkt
- Seminar-Impressionen: Aufwachstechnik mit Jochen Peters
- Rückblick: Sommerfest im Jubiläumsjahr
- Vorstellung unseres Fahrerteams

*Zähne für's Leben
aus Eisenach*

Zahntechnik Zentrum Eisenach
GmbH & Co. KG
Werneburgstraße 11
99817 Eisenach
Tel. (0 36 91) 703 00-0

www.zahntechnikzentrum Eisenach.de



Ernst H. Blum

Alexander Blum

Miteinander

Sehr geehrte Zahnärztinnen und Zahnärzte, liebes Praxisteam,

heute wird oft ein wachsender Egoismus und Hedonismus beklagt. Selbstinszenierung und maximale persönliche Vorteile zählen zu den Zielgrößen der „Selbstverwirklichung“. Und sie werden uns nicht selten medial dargeboten. Dabei gebührt dem „Miteinander“ zwischen Menschen und Organisationen doch viel mehr Aufmerksamkeit, ist es doch ein wertvolles gesellschaftliches Gut, das viel Positives für viele Menschen bewirken kann. Die Erfolge eines guten und zielgerichteten Miteinanders begegnen uns direkt vor der Haustür. Nehmen wir zum Beispiel Praxis- oder Laborteams, in denen sich alle gemeinsam dafür einsetzen, Kunden und Patienten optimal zufriedenzustellen. Oder das Organisationsteam unseres Sommerfestes, das alles getan hat, damit sich unsere vielen Gäste wohlfühlen. Ebenso seien all diejenigen erwähnt, die beim Sommerfest mit Ihren Spenden für das Projekt „Klasse 2000“, das Kinderhospiz und das Ronald MacDonald-Haus dazu beigetragen haben, dass es anderen Menschen ein wenig besser geht. Vielen Dank dafür.

Herzliche Grüße

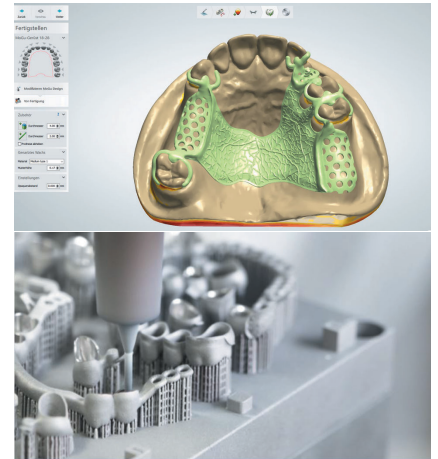
*Ernst H. Blum, Geschäftsführer
Alexander Blum*

Modellgusstechnik im Blickpunkt

Analog oder digital? Modellgussarbeiten nach Ihren Wünschen

Digitale Verfahren schicken sich immer mehr an, klassische „analoge“, also die vorwiegend handwerklichen Techniken, zu verdrängen. Additive Verfahren, CAD/CAM-Technik oder klassische Fertigung? Was bringt bessere Ergebnisse hervor? Was ist zu bevorzugen?

Auf diese Fragen können wir keine Pauschalantwort geben. Wir testen und bewerten digitale Technologien auf vielfältige Weise und stellen sie bewährten klassischen Techniken gegenüber. Letztendlich kommt es auf den individuellen Zahnersatzauftrag an, für welche Technik wir uns entscheiden. Denn das Ergebnis muss das Bestmögliche sein. Nur das zählt und stellt den Kunden zufrieden. Nachfolgend einige Erkenntnisse am Beispiel „Modellguss“.



Modellguss additiv, CAD/CAM oder klassisch gefertigt?

In der Dentaltechnik ist die additive Fertigung von Zahnersatz im 3-D-Druckverfahren schon seit einiger Zeit etabliert. Ein Beispiel dafür ist das Lasersinterverfahren (SLM-Verfahren). Die Technologie wird von mehreren industriellen Anbietern zur Verfügung gestellt. Einige Faktoren sprechen mittlerweile für dieses Verfahren im zahntechnischen Herstellungsprozess.

Diese Art der CAD/CAM-Herstellung des Modellgussgerüsts wird von uns seit letztem Jahr umgesetzt. Ziel ist es, ein weitestgehend lunkerfreies Metallgerüst herzustellen, das den Eigenschaften eines analog gefertigten (klassische Gusstechnik) Modellgussgerüsts in nichts nachsteht. Dabei sind zu beachten:

- die mechanischen Eigenschaften
- die Klammerabzugskräfte und
- die Homogenität der Fügequalität.

Pro und contra CAD/CAM-gefertigter Modellguss

Für den CAD/CAM-Modellguss spricht: ● weniger Arbeitsschritte ● Reduzierung von Fehlerquellen ● homogene Fügeigenschaften ● Reproduzierbarkeit. Contra-Punkte: ● längere Fertigungszeit ● höhere Materialkosten. (Quelle: dental-dialogue 05/19/ VDZI)

Analog-Know-how ist Voraussetzung für digitale Top-Ergebnisse

Gemäß unseren eigenen Erkenntnissen und Ergebnissen erkennen wir zum heutigen Zeitpunkt wesentliche Vorteile bei der CAD/CAM-gestützten Modellgussfertigung.

Wobei wir betonen, dass für solide und reproduzierbare Ergebnisse fundierte Fachkenntnisse und gutes Anwenderwissen seitens der Zahntechniker unabdingbare Voraussetzungen sind. Nur versierte Techniker, die das analoge Herstellungsverfahren viele Jahre umgesetzt haben, können dieses Know-how auch auf digitale Prozesse übertragen. Demnach decken sich unsere Meinungen und Einschätzungen, mit denen der Wissenschaft und wir sehen den Einsatz der CAD/CAM-Technologie als Zukunftsperspektive für die Dentalbranche.

Modellguss und Abrechnung

Klärungsbedarf gibt es bei der Laborabrechnung. Im Rahmen der Rechnungswahrheit und Rechnungsklarheit müssen diese Arbeiten als lasergesinterte Arbeiten ersichtlich sein. Entgegen den Abrechnungsbestimmungen für Kronen und Brücken, wo klar definiert wurde, dass gefräste Arbeiten nicht als Kassenleistung deklariert werden dürfen, gibt es für die Abrechnung einer Modellgussbasis keine eindeutig erkennbare Gesetzeslage. Unsere Handhabung wird bis zur eindeutigen Klärung sein, dass wir auf der Rechnung vermerken, welcher MOG lasergesintert hergestellt wurde. Dazu setzen wir bei Kassenrechtlichen Abrechnungen die BEL II Position 2010 an.

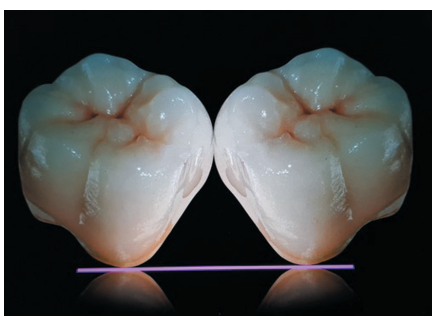
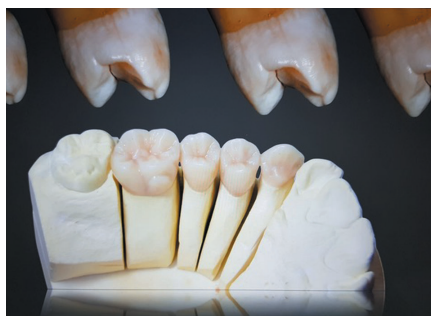
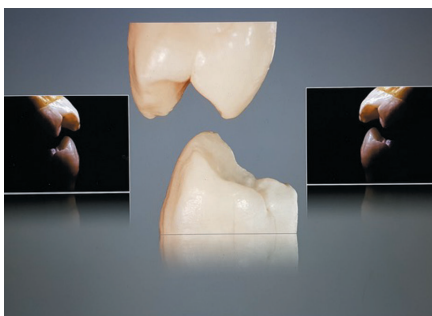


Noch keine klare Gesetzeslage bei der Abrechnung von Modellgussbasen. Dennoch ist unsere gewählte Abrechnungslösung für Sie transparent.

Seminar-Impressionen

Jochen Peters: Aufwachstechnik

Die Schulung *Rationelle Aufwachstechnik* von Jochen Peters wurde vom Zahntechnik Zentrum Eisenach für die eigenen Zahntechniker wie auch für Zahnärzte organisiert. Jochen Peters zeigte und vertiefte, nach seinem selbst entwickelten Konzept, wichtige Zusammenhänge hinsichtlich Okklusion, Funktion und der ganzheitlichen Betrachtung zwischen Krone und Patient. Hier einige visuelle Impressionen dazu.



Die Visualisierung der Wissensvermittlung und Inhalte ist eines der herausragenden Qualitätsmerkmale der Seminare und Vorträge von und mit dem Experten Jochen Peters.

Urheberrecht und Copyright der Fotos: Jochen Peters.

Rückblick und Spendenaktion Sommerfest im Jubiläumsjahr

Das Sommerfest 2019 fand auch im 25. Jahr unseres Firmenbestehens traditionell auf der Creuzburg statt. Wir danken allen Organisatoren für ihren tollen Einsatz und den zahlreichen Gästen für Ihre Spenden zu Gunsten des Ronald MacDonald-Hauses, des Kinderhospiz Mitteldeutschland und dem Projekt „Klasse 2000“ zur Gesundheitsförderung und Suchtprävention in Eisenacher Grundschulen. Bei schönem Sommerwetter durften wir ein rundum gelungenes Sommerfest genießen.



„Floral“ in Szene gesetzt. Unser 25. Firmenjubiläum beim Sommerfest 2019.



Raum für Geselligkeit und gute Gespräche.



Musikalisches Rahmenprogramm.



Creuzburg und ihr Umfeld – stets ein schöner Rahmen für Open-air-Veranstaltungen.

Kurz notiert

Vorstellung unseres Fahrerteams

Gerne kommen wir dem Wunsch vieler Kunden nach und stellen Ihnen unser gesamtes Fahrer Team namentlich und mit Bild vor.



Bitte beachten Sie dazu das Beiblatt mit unserer Fahrervorstellung.

Modulares Seminar „Honorarmanagement“

Es sind noch Plätze frei. Nutzen Sie die Chance, diese hochkarätige Weiterbildung zu buchen. Rufen Sie uns an für mehr Informationen.

Zahntechnik Zentrum Eisenach
GmbH & Co. KG

Werneburgstraße 11

99817 Eisenach

Tel. (0 36 91) 703 00-0

Fax (0 36 91) 703 00-20

info@zahntechnikzentrum Eisenach.de

www.zahntechnikzentrum Eisenach.de

Fax-Antwort 0 36 91-703 00 20

Ich wünsche einen **persönlichen Gesprächstermin** bei mir in der Praxis. Bitte rufen Sie mich zur Terminvereinbarung an.

Bitte nehmen Sie Kontakt mit mir auf. Ich interessiere mich für **folgende Themen:**

Ich wünsche **einen Kostenvoranschlag** über folgende zahntechnische Arbeit:

Praxisanschrift

Telefonnummer